

VIPA SLIO

16-fach Digital Ein- und Ausgabemodule
021-1BH00 und 022-1BH00

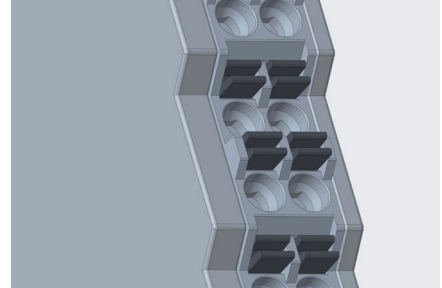
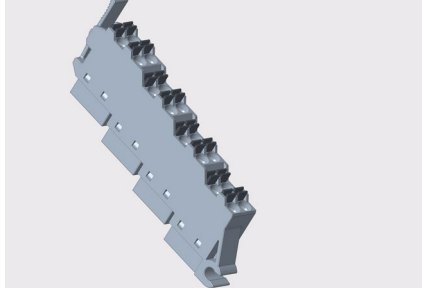
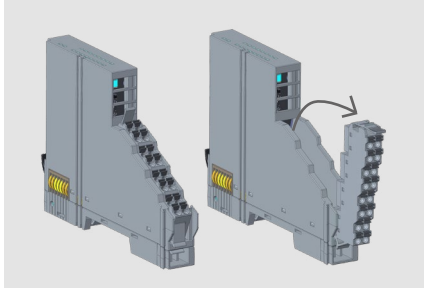


Das neueste Mitglied der SLIO Familie sorgt für deutlich mehr Platz im Schaltschrank. Dank innovativem Design mit abnehmbarem Frontstecker ist die Verdrahtung besonders komfortabel.

DIE VORTEILE

- 50% Platzersparnis im System
- Schaltschränke oder dezentrale E/A-Verteiler können deutlich kleiner werden
- Innovatives Design erlaubt eine einfachere Verdrahtung auch bei nachträglichen Änderungen

Platzsparend, preiswert und einfach zu verdrahten



Modulares Konzept

- Das neue modulare Design besteht aus dem Grundmodul und einem abnehmbaren Stecker
- Das Grundmodul kann im verbauten Zustand einfach herausgezogen und getauscht werden
- Die Abmessungen entsprechen den gleichen kompakten Maßen der bisherigen SLIO Module (13x100x76 mm) womit auf gleichem Raum die doppelte Menge an IOs untergebracht werden kann

Abnehmbarer Stecker

- Der Stecker besitzt eine Verriegelung und kann über einen Schwenkmechanismus aus dem Grundmodul genommen werden
- Dies erlaubt eine Vorverdrahtung der Stecker und erleichtert den Verdrahtungsaufwand
- Im Austauschfall kann die Verdrahtung am Stecker bestehen bleiben und der Stecker einfach in das Ersatzmodul gesteckt werden

Push-In-Technologie

- Die Klemmen des Steckers sind in Push-In-Technologie ausgeführt dies erlaubt eine einfache Verdrahtung
- Verdrahtung mit und ohne Aderendhülsen möglich



	021-1BH00	022-1BH00
Digitale Eingänge	16 x DC 24 V	-
Digitale Ausgänge	-	16 x DC 24V 0,5 A
Verdrahtung	Ohne Aderendhülse: 0,25 - 0,75 mm ² / AWG 24-18 Mit Aderendhülse: 0,14 - 0,75 mm ² / AWG 25-18	

Yaskawa Europe GmbH

Drives Motion Controls Division
 Ohmstraße 4
 91074 Herzogenaurach
 Deutschland

Tel.: +49 (0) 9132 744-0
 Fax: +49 (0) 9132 744-1864
 E-Mail: info@yaskawa.eu.com
 www.yaskawa.eu.com

04/2021